



Me erotamme hyvät akanoista

Modulaarinen lajittelija JCM

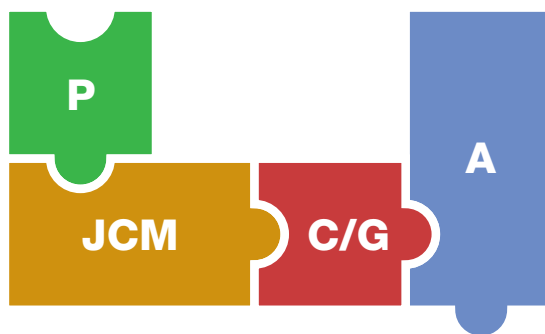
VibroMAX®



- Esipuhdistukseen, lajitteluun ja siemenkunnostukseen
- Modulaarisesti yhdisteltävissä
- Eri tavoin muunneltavissa
- Korkea lajitteluteho
- Erinomainen suorituskyky kompaktissa koossa

VibroMAX®

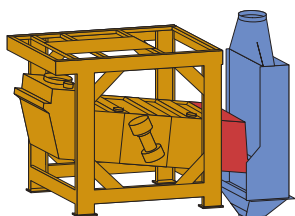
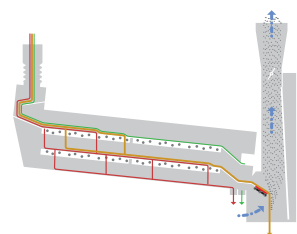
Monikäyttöinen modulaarirakenteinen puhdistuslajittelija ja erottelija kuiville rakeisille (siemenet) tuotteille. VibroMAX kokolajittelee (seularajittelu) ja painolajittelee erilaisilla aerodynaamisilla puhdistustavoilla (ilmapuhdistus). Lajittelijan perusta on vibroilla toimiva seularunko, johon voidaan valita erilaisia laitteita modulaarisesta rakenteesta johtuen.



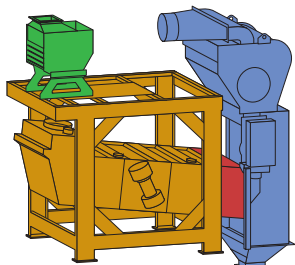
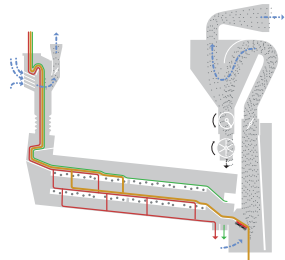
VibroMAX on modulaarisesti suunniteltu

Esimerkkejä erilaisista kokoonpanoista VibroMAX lajittelijalla

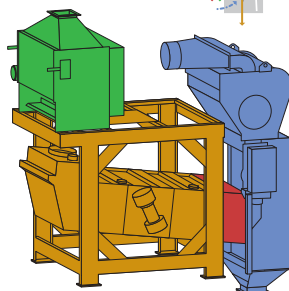
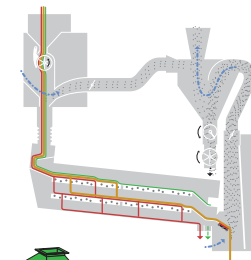
JCM 10122.C1P0A2



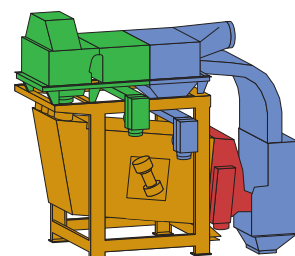
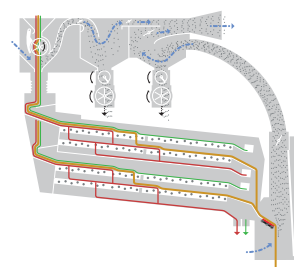
JCM 10122.C1P1A3



JCM 10122.C1P2A3



JCM 15223.C1P3A3



VibroMAX lajittelijan työsaavutus

KÄYTTÖTARKOITUS ESIPUHDISTAMISEEN TAI LAJITTELUUN ●

Espipuhdistajat tai luokittelijat		JCM	10112	10212	10213	10313	15213	15313
Rivien määrä seularungossa			1	1	1	1	1	1
Teho	Esipuhdistus	t/h	50	100	120	160	200	300
	Erottelu	t/h	8	16	24	36	30	45
Seulapinta-ala		m ²	1,7	3,4	5,1	7,65	6,3	9,45

YLEISKONE ● ● ●

Espipuhdistajat, puhdistajat ja luokittelijat		JCM	08122	08123	10122	10123	10222	10223	15223	08133	10133	10143
Rivien määrä seularungossa			2	2	2	2	2	2	2	3	3	4
Teho	Esipuhdistus	t/h	30	30	60	60	100	100	200	–	–	–
	Kauppakunnostus	t/h	12	18	25	40	50	80	90	18	40	40
	Siemenlajittelu	t/h	6	9	12	18	24	36	45	9	18	18
Seulapinta-ala		m ²	1,9	2,88	3,4	5,1	6,8	10,2	12,6	4,32	7,65	10,2

Tekniset muutokset pidätetään.

Sisäänmeno ilmakanvaan



P0	P1	P2	P3
Ilmakanavan pudotus	Esipuhdistaja JAC	Esipuhdistus pyörivällä annostelijalla JAM	Esipuhdistaja pyörivällä syötöllä ja puhdistuskammilla JAN

Seularungot



Seulasto tyypit			
JCMxxxxx Seulaston leveys (xx00 mm)	112	212	223
JCMxxxxx Lokeroiden määrä seularungossa	122	213	313
JCMxxxxx Seularivien lukumäärä	123	222	413
JCMxxxxx Seulojen lukumäärä rivissä	133		

Ulostulo kotelo



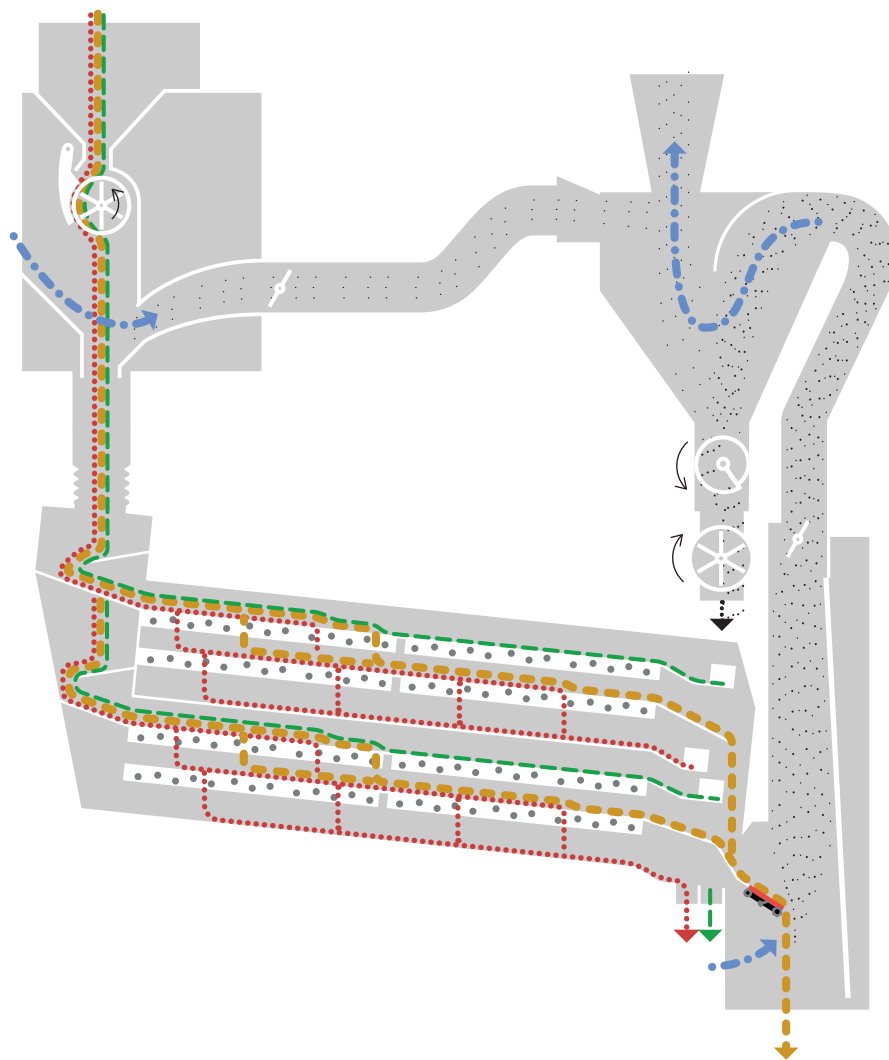
C	G
Lajittelu – puhdistus epäpuhtauksista ja roskista	Erottelu – materiaalin erottelu eri kokoluokkiin usealla kanavalla
<p>Sisäänmeno ilmakanavaan</p> <p>Ulostulo ilmakanavasta</p> <p>Suurikokoinen jae</p> <p>Pienikokoinen jae</p> <p>Puhdistettu tuote</p>	<p>Sisäänmeno ilmakanavaan</p> <p>Lajiteltu materiaali A B C</p>

Ulostulo ilmakanava- vasta



A0	A1	A2	A3
Ilman nousuilman ulostuloa	Nousuilmakanava kiinteällä seinällä JAA	Nousuilmakanava säädettävällä seinällä JAB	Nousuilmakanava säädettävällä seinällä ja kammierottimella JAE

VibroMAX lajittelijan toimintaperiaate



- - - - - Puhdistettu tuote
- - - - - Suurikokoinen jae
- Pienikokoinen jae

- - - - - Nousuilma
- Kevyt jae
- ● ● ● ● Seula palloilla

- ■ ■ ■ ■ Magneetti

