

Įrengimo ir eksploatavimo instrukcija

KOLEKTORIUS IR DRĖGMĖS KIEKIO MATUOKLIS

408158 (lt) 02-2021



TURINYS

Kolektorius ir drėgmės kiekio matuoklis	3
Atsarginių dalių brėžinys.....	6
Mėginių atranka į kibirą.....	7
Mėginys kreipiamas toliau nuo kolektoriaus.....	8
EB atitikties deklaracija.....	9



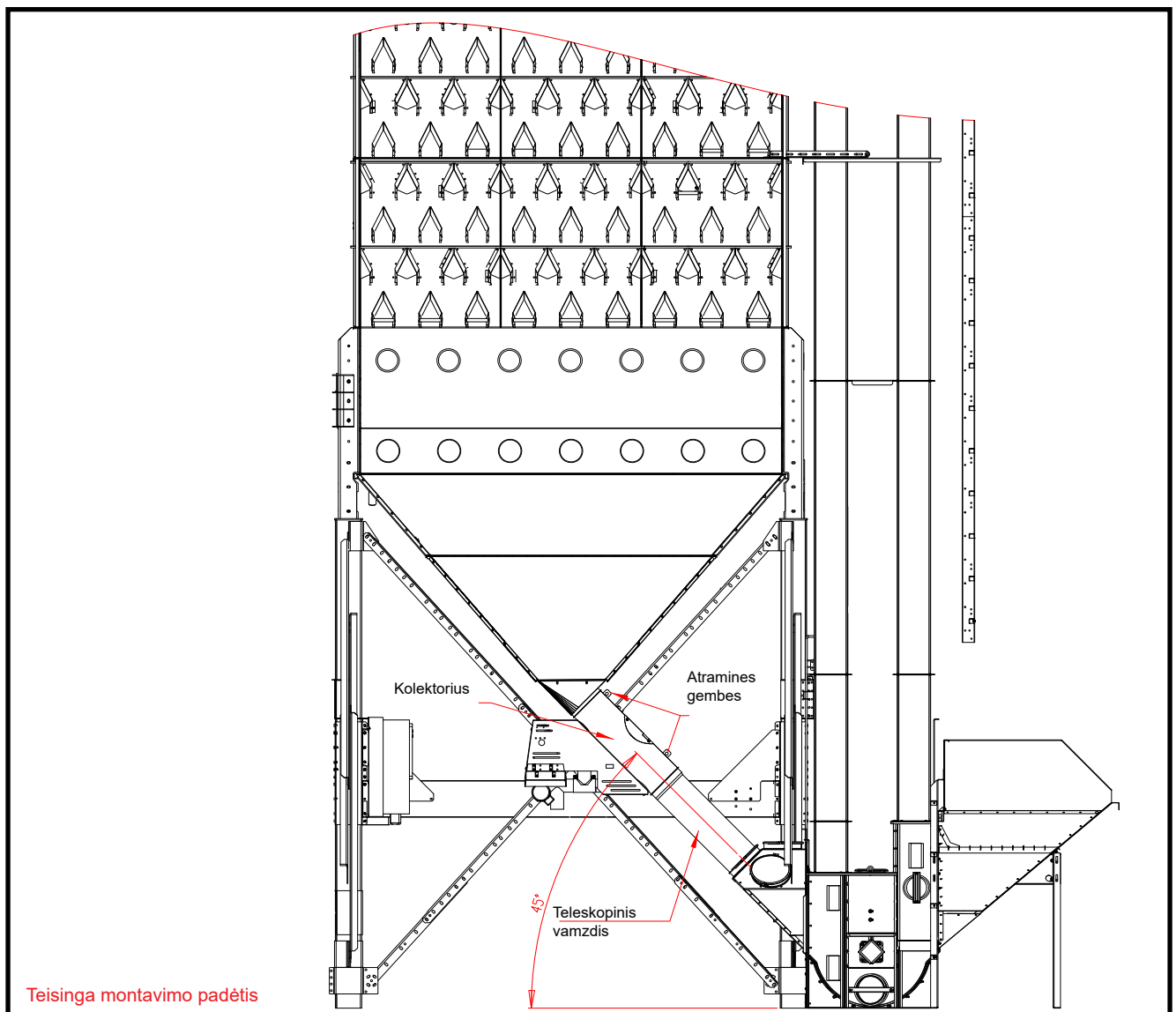
Kolektorius ir drėgmės kiekio matuoklis

Mėginių ėmiklį reikia montuoti džiovinimo mašinos recirkuliaciniame vamzdyje. Rekomenduojame montuoti žemiau tiektuvo piltuvėlio išleidžiamosios angos. Tam, kad prietaisas remtųsi ne tik į vamzdžio apkabas, rekomenduojame naudoti atramines gembes. (žr. pav. 3 psl.)

Pastaba!

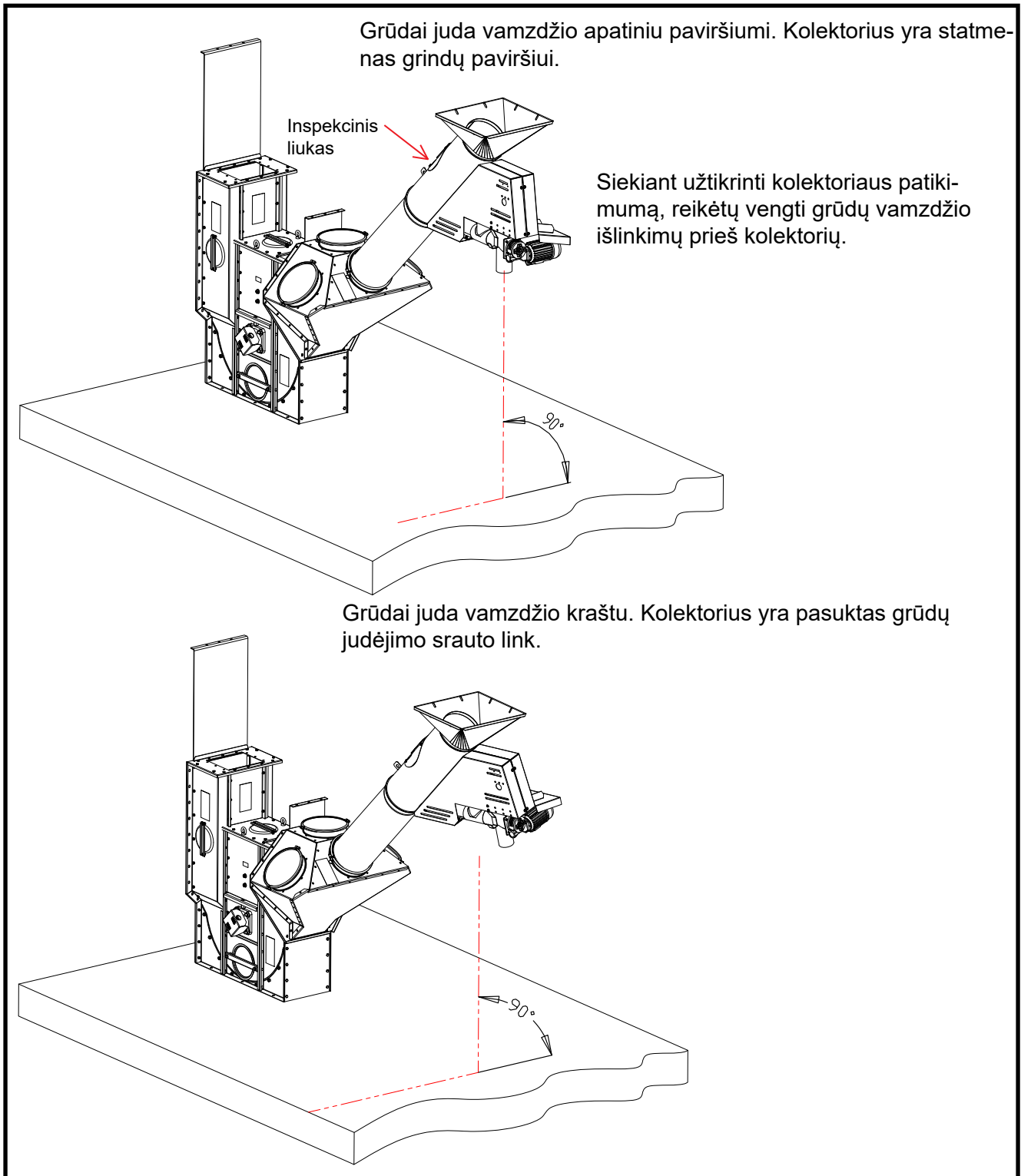
Teleskopinį vamzdį rekomenduojame montuoti po mėginių ėmiklio. **Teleskopinio vamzdžio nereikia montuoti mėginių ėmiklio įleidimo angos pusėje, nes teleskopinė dalis, įterpta į mėginių ėmiklio korpuso vamzdį, trukdys grūdams tekėti į mėginių ėmiklio vamzdį.** (žr. pav. 3 psl.)

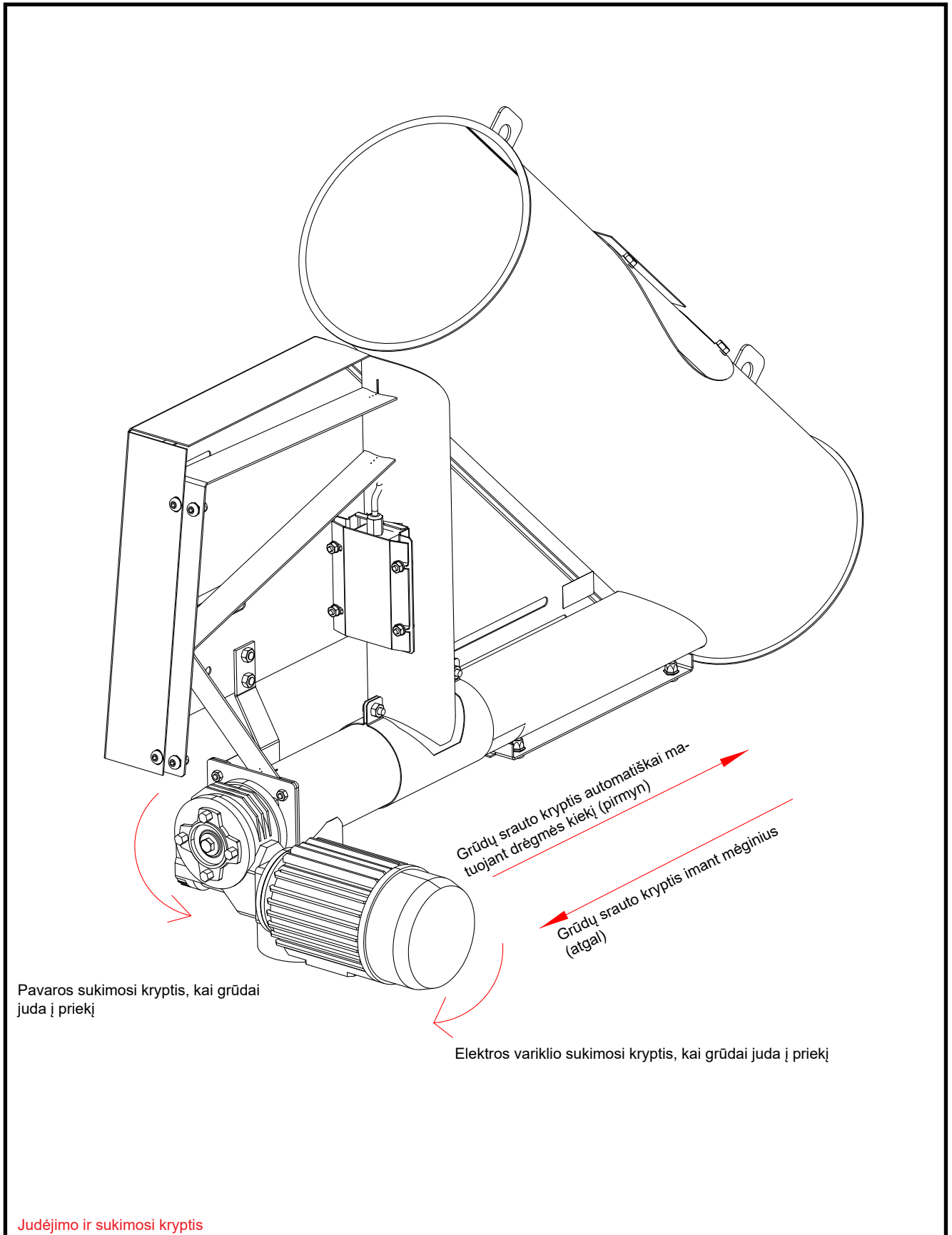
Kolektorius turi būti sumontuotas taip, kad jo vamzdžio korpuso kampas su grindų paviršiumi sudarytų 45 laipsnius. (žr. pav. 3 psl.)



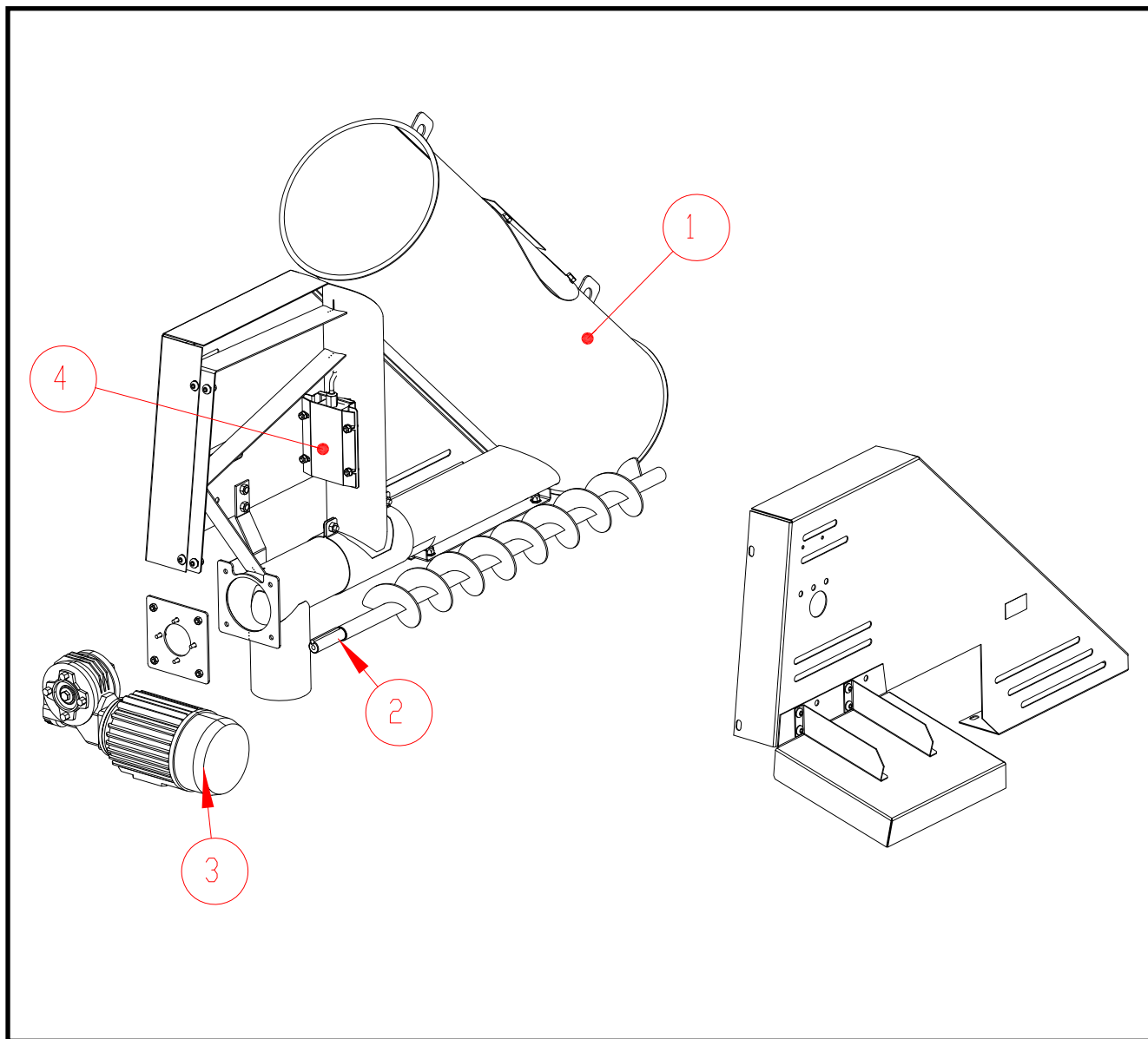
Kolektoriaus išleidimo angos jungtis turi būti statmena grindų paviršiui (žr. toliau pateiktus brėžinius).

Per inspekcinį liuką galima patikrinti, ar perdirbimo metu grūdų srautas eina išilgai vamzdžio apatinio paviršiaus, kad dalis grūdų srauto patektų į vertikalų kolektoriaus vamzdį. Jei reikia, kolektorių galima šiek tiek pasukti, kad grūdų srautas geriau sruventų į kolektoriaus vamzdį.





Atsarginių dalių brėžinys



Eilutė	Elementas	Pavadinimas
1	A76507	KOLEKTORIAUS KORPUSAS D250 M20
2	A76514	KOLEKTORIAUS KONVEJERIO SRAIGTAS M20
3	304010	APSAUG.VARIKLIO ALKŪNĖ 0,18 kW VSF-045 I=102
4	A76129	DRĖGMĖS JUTIKLIS



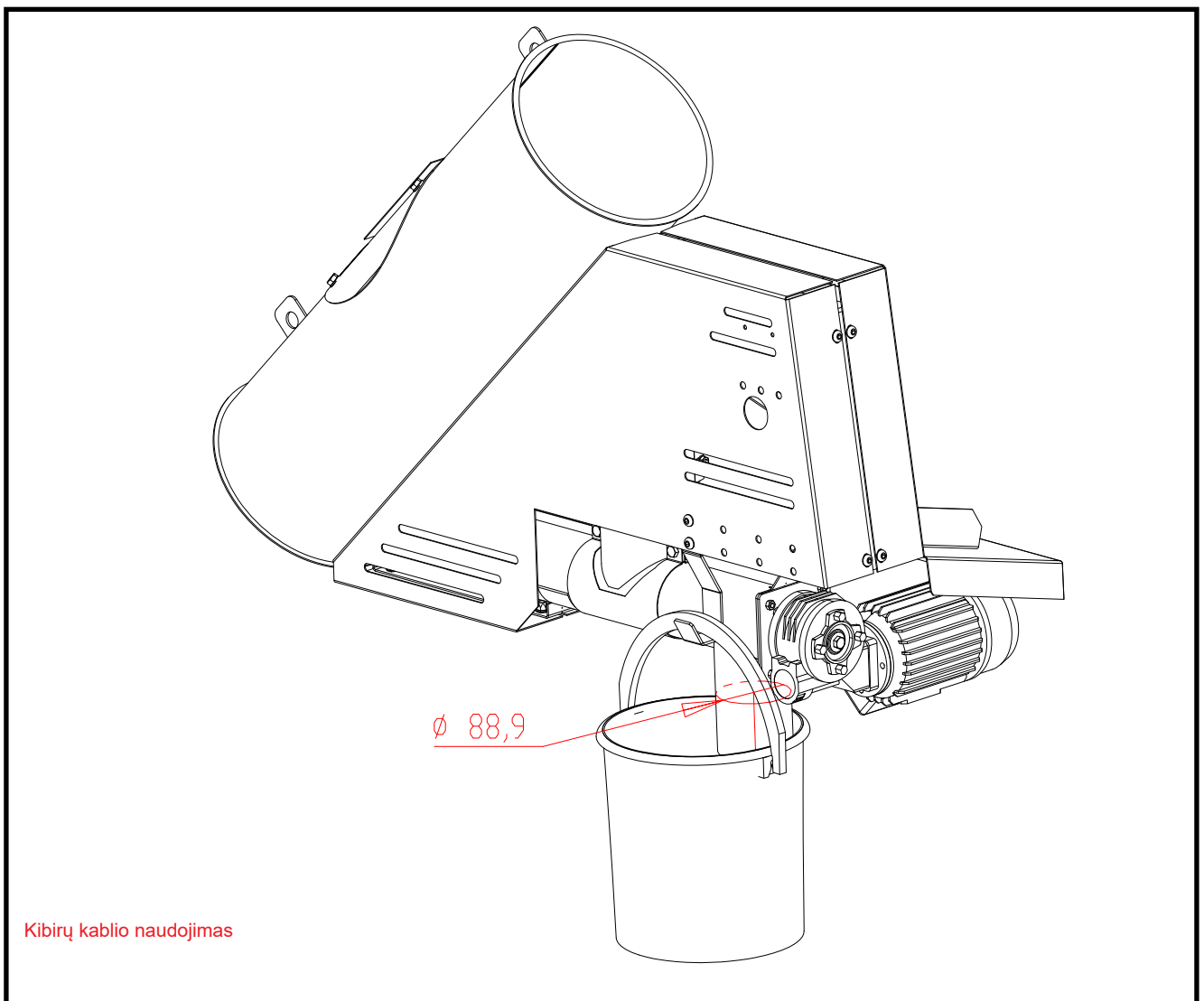
Mėginių atranka į kibirą

Grūdų mėginiai iš kolektoriaus gali būti renkami į kibirą. Ant kolektoriaus yra kablys, skirtas kibirui pakabinti. (žr. toliau esantį brėžinį).

Kaip paimti tinkamą mėginį

Tinkamą mėginį sudaro daliniai mėginiai, kurių skaičius nustatomas pagal grūdų dydį partijoje. Daliniai mėginiai surenkami į kibirą ir sumaišomi. Iš kibiro paimamas reikalingas grūdų kiekis ir suberiamas į mėginių maišą.

Automatinė „Ultima“ valdymo sistema pagal grūdų partijos svorį automatiškai parenka tinkamą dalinio mėginio kiekį. Drėgmės jutiklio kalibravimas „Ultima“ valdymo centre atliekamas pagal „Ultima“ sistemos instrukcijas. Norėdami gauti daugiau informacijos apie mėginių paėmimą, skaitykite „Ultima“ vadovą.





Mėginys kreipiamas toliau nuo kolektoriaus.

Mėginį nuo kolektoriaus galima nukreipti lanksčia plastikine žarna. Lanksti plastikinė žarna turi būti nukreipta kiek įmanoma vertikaliau, vengiant papildomų linkių.

Lanksčiosios plastikinės žarnos skersmuo turi būti 90 mm, kad ji tilptų į kolektoriaus išleidimo angą.

Lanksčiosios plastikinės žarnos tipas:

PURFLEX P 2 PU P2PU090 (dydis; skersmuo – D90 mm)



Praplečiančio vamzdžio iliustracija



EB atitikties deklaracija

ANTTI-TEOLLISUUS OY
Koskentie 89
FI-25340 KANUNKI; SALO
Tel.: +358 (0)2 7744700

deklaruoja, kad

Kolektorius ir drėgmės kiekio matuoklis

atitinka šių direktyvų nuostatas:

- Mašinų direktyva 2006/42/EB

Kuusjoki 01.05.2020

Kalle Isotalo
Generalinis direktorius