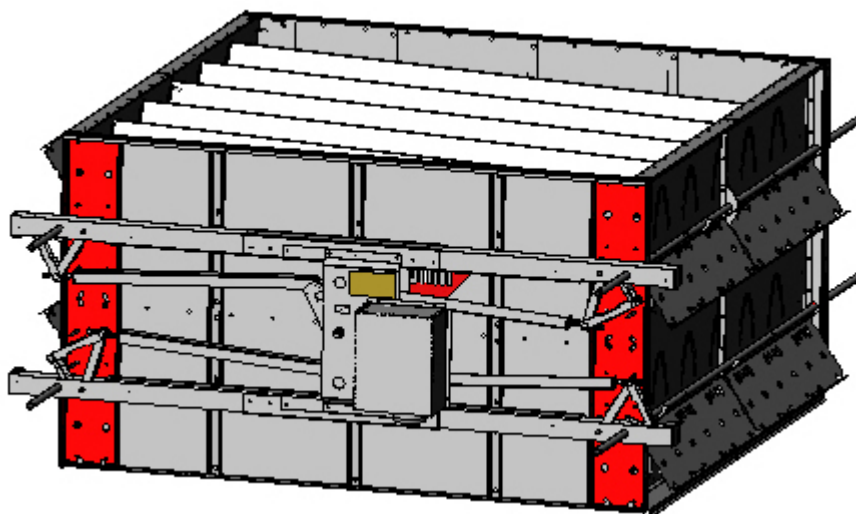




Asennus- ja käyttöohje

Antti Optivol M11

408107 (fi)



ANTTI-TEOLLISUUS OY

Koskentie 89

25340 Kanunki, Salo

Puh. +358 2 774 4700

E-mail: antti@antti-teollisuus.fi

www.antti-teollisuus.fi

12-2019

SISÄLLYS

Optivol käyttö.....	3
Turvallisuus	3
Optivol kokoonpano.....	5
Optivol asennus kennoon.....	6
Optivol raja-anturin asennus kennoon.....	8
Optivol sähköasennus	9
HUOLTO	9
TAKUU.....	9
EY-Vaatimustenmukaisuusvakuutus.....	11

Optivol käyttö

Ohjekirja käsittelee viljankuivaamon kennostoon asennettavaa harjakanavan sulkulaitetta. Tuotteen tarkoituksena on optimoida vajaaerän kuivatusta. Ohjekirjassa esitellään oikeat asennus- ja käyttötavat.

Lue ohjekirja tarkkaan ennen asennuksen aloittamista.

Turvallisuus

- Optivolissa on liikkuvia osia, joihin koskeminen koneen käydessä voi aiheuttaa mahdollisen vammautumisen! Älä koskaan avaa koneen tarkistusluukkuja ennen kuin olet varmistanut, että virtapiiri on katkaistu esim. sulake irrottamalla!
- Optivolissa on seuraavanlainen varoitusmerkki:



Älä koskaan avaa luukkuja koneen käydessä,
- sormien ja käden tapaturmavaara!

TÄRKEÄÄ !

- Tekstin ohjeita tulee noudattaa, muuten seurauksena voi olla Optivolin ja/tai muiden varusteiden vaurioita. Tämä voi johtaa myös virheelliseen toimintaan tai kapasiteetin laskuun.

Varoitus !

- Käytä aina suojahansikkaita laitteen asennuksessa ja käsittelyssä.

Varoitus !

- Pysäytä kone ja katkaise virta ennen asennus- tai kunnossapitotyön suorittamista.

Varoitus !

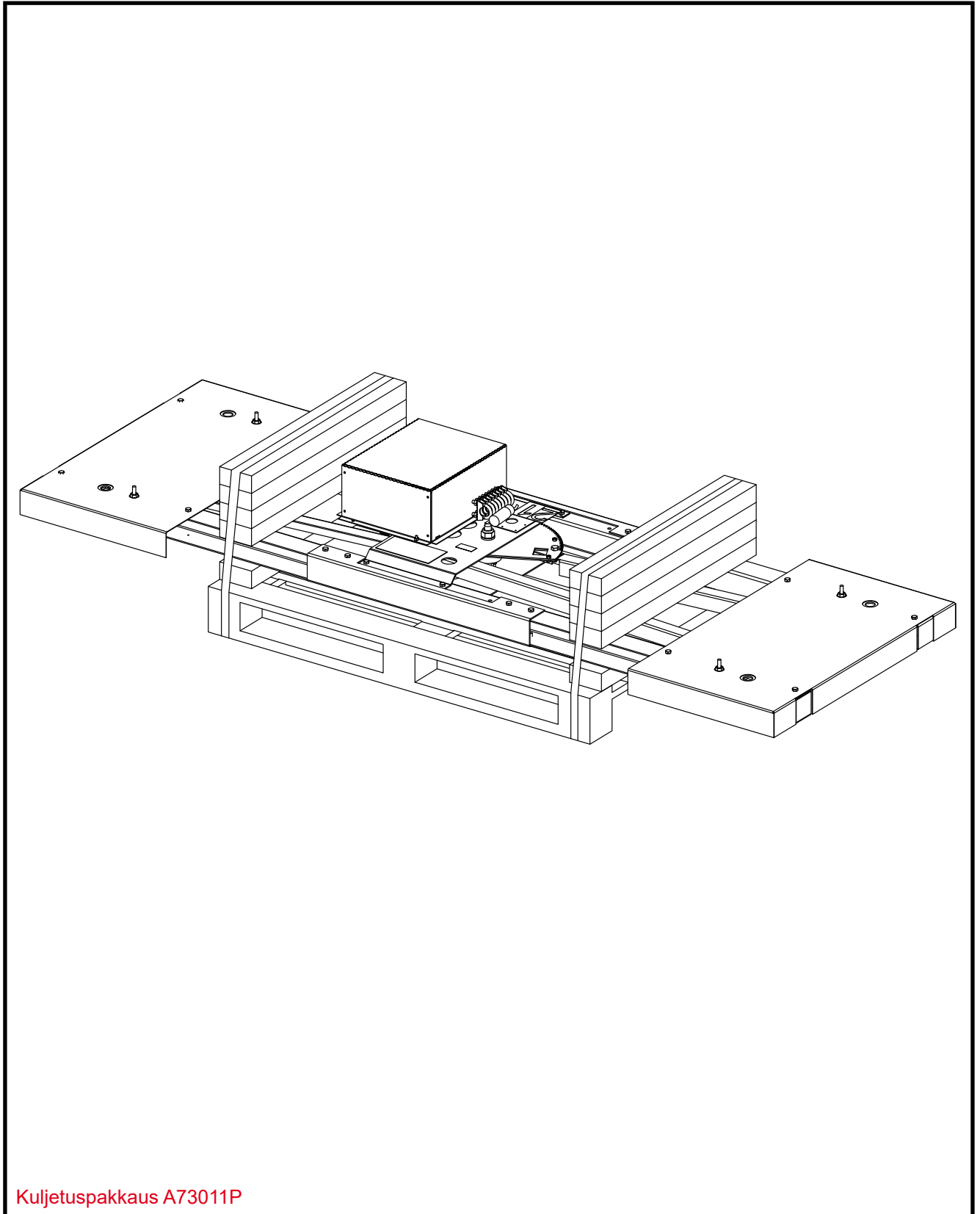
- Ammattitaitoisen sähköasentajan tulee suorittaa sähkölaitteiden kytkennät. Katso ohjeita erillisestä kytkentä ohjeesta.

Varoitus !

- Koneita ei saa käynnistää ilman että, luukut, yhteydet ja kytkennät on asennettu siten, että ne voidaan avata vain työkaluilla.

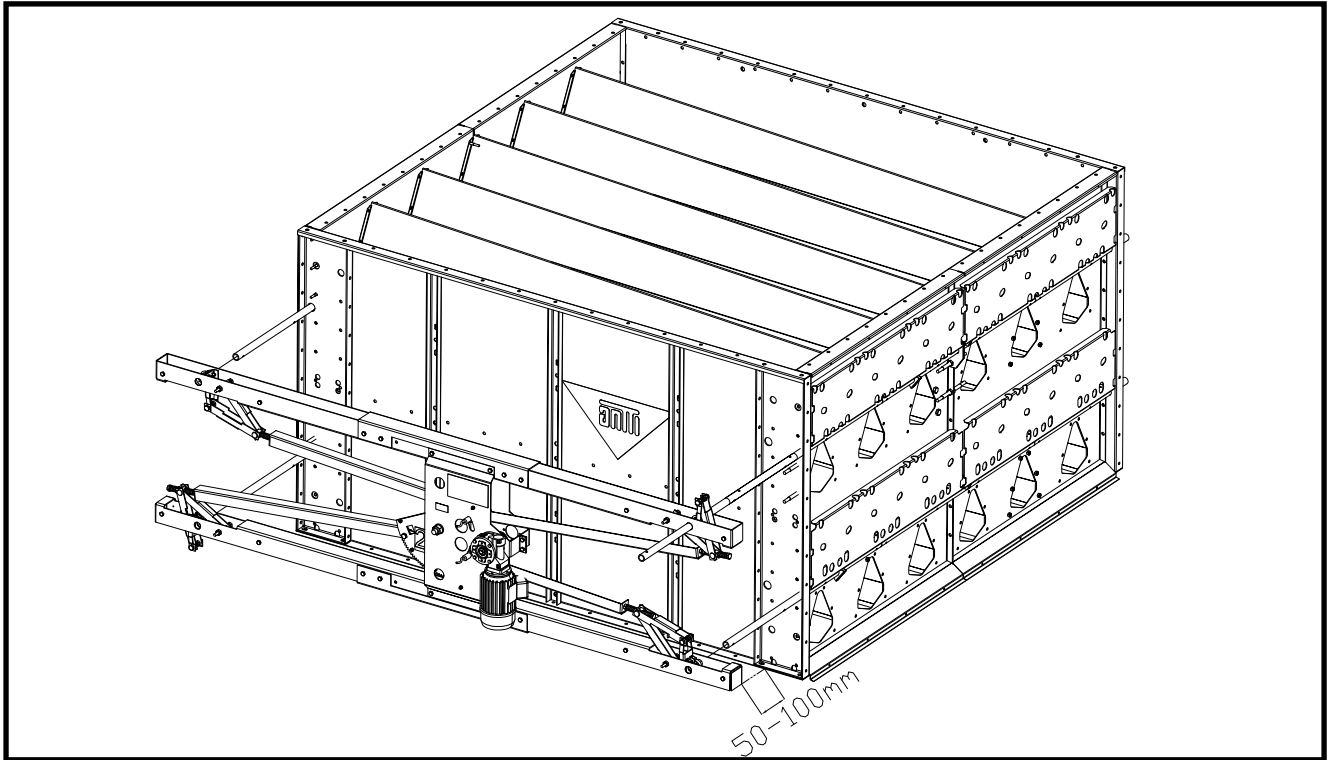


Optivol kokoonpano



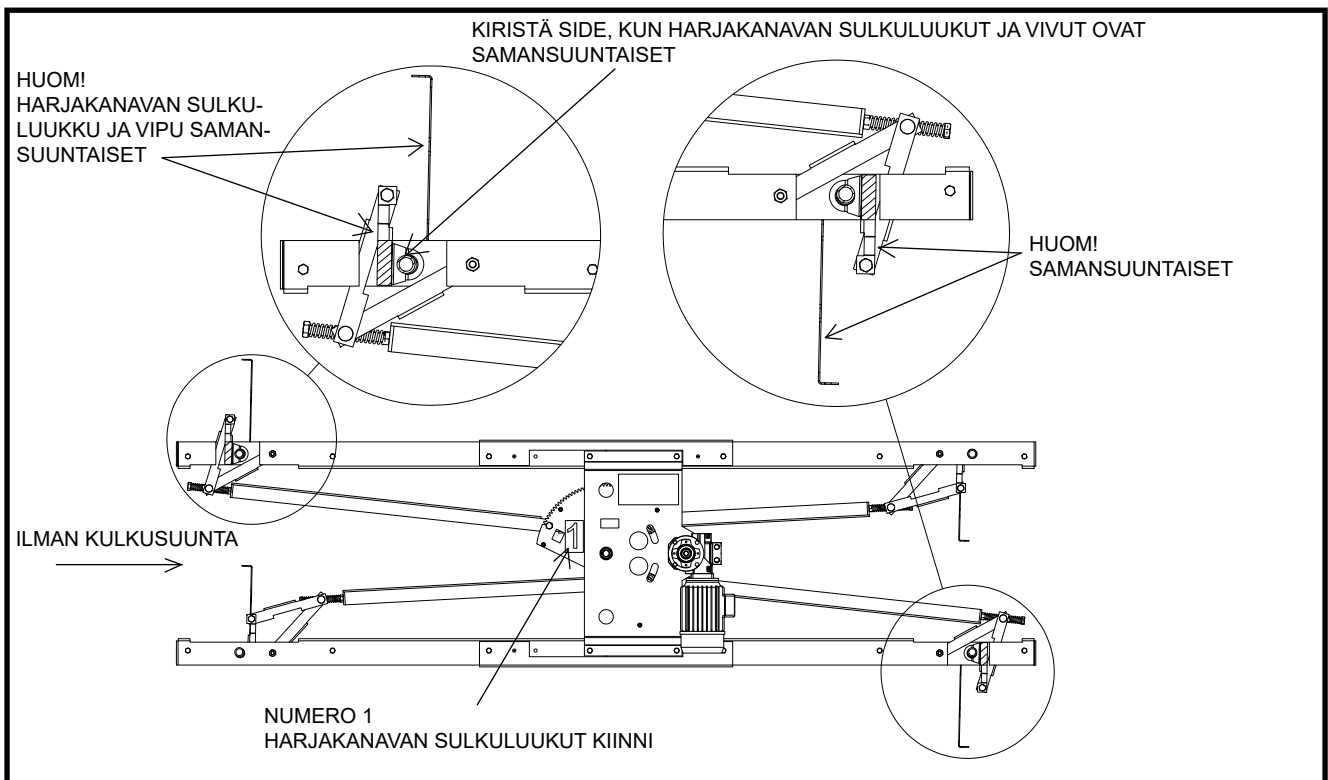
Kuljetuspakkaus A73011P

Optivol asennus kennoon

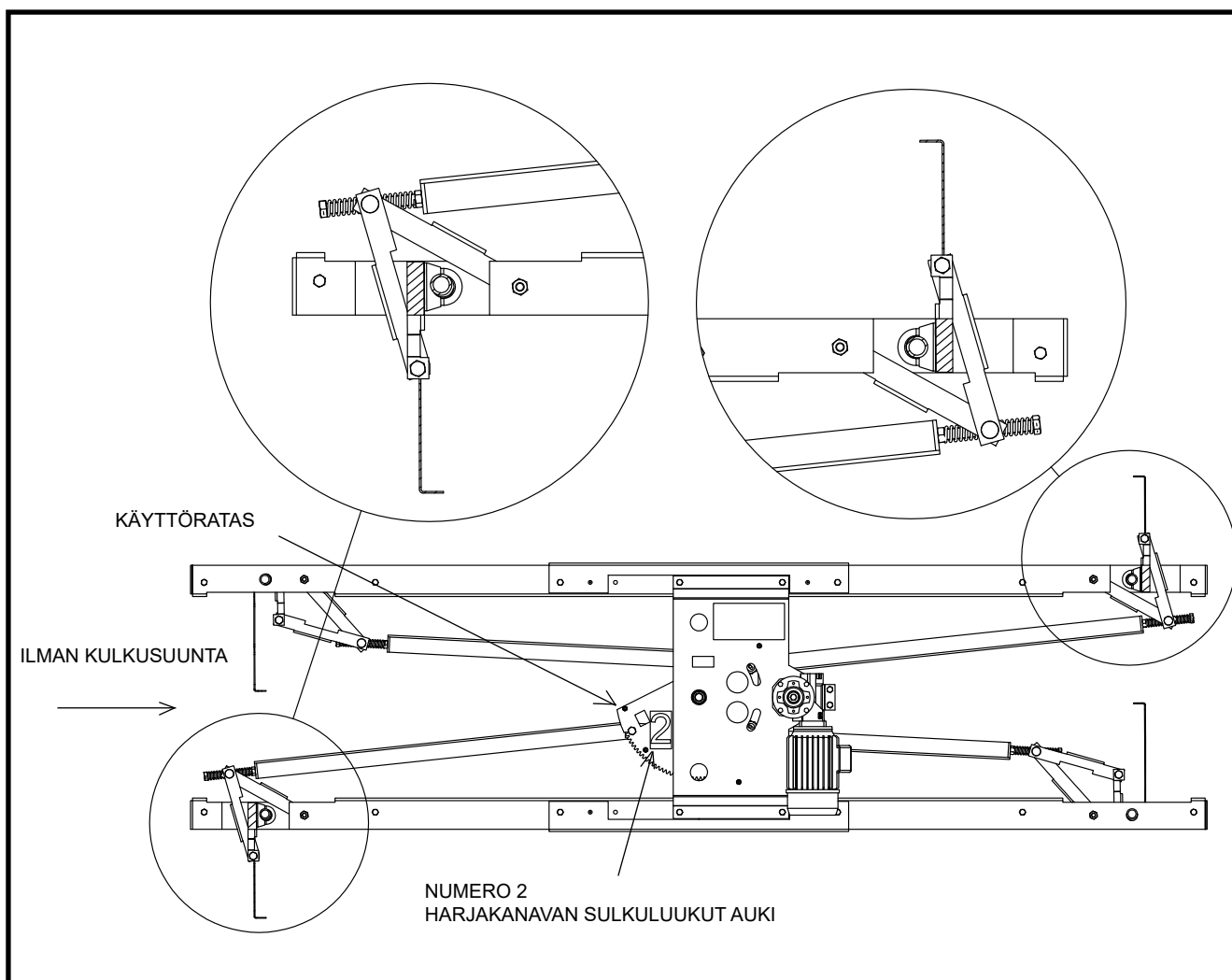


Asenna laite harjakanavan akseleihin. Jätä laitteen ja kennoon väliin tilaa n. 50 mm.

HUOM! Stand Alone malleissa laite asennetaan eristyksen asennuksen jälkeen.

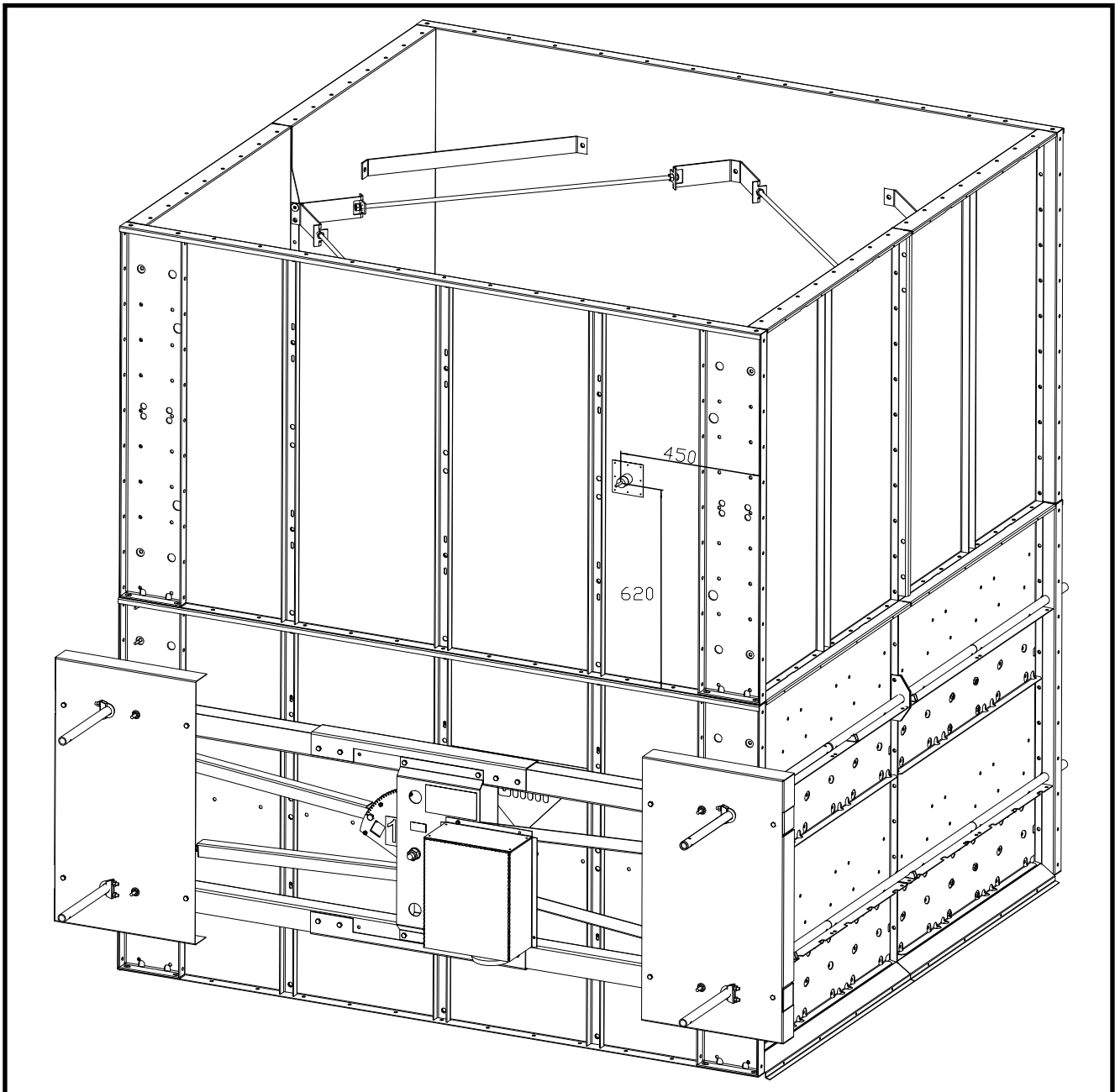


1. Irrota moottorin tuuletinsuojus.
2. Pyöritä moottoria kunnes vipu on pystysuorassa kuvan mukaisesti. Aseta nyt sulkuluukku samansuuntaisesti kuin vipu.
3. Laita kaikki sulkuluukut kiinni asentoon ja vivut saman suuntaisesti; kuvan mukaisesti.
4. Kiristä pakoputki klemmarit.
5. Pyöritä käyttöratas takaisin pystyasentoon.



Tarkista moottorin oikea pyörimissuunta. Tarkista moottorin kytkennän jälkeen, että sulkuluukut menevät varmasti kiinni asentoon ja säädä tarvittaessa rajakytkimiä. Luukut ajetaan kiinniasentoon jousikuormaa vasten.

Optivol raja-anturin asennus kennoon



Mukana tuleva raja-anturi asennetaan yläpuoliseen kennoon tai yläsäiliöön. Kuvassa esitetty oikea asennus paikka. Anturin asennuslevy kiinnitetään päätylevyyn porakärkiruuveilla.

Ulkopuolisilla pakoputkisiteillä asemoidaan Optivol harjakanavan akseleihin. Siteet laitetaan Optivolin molemmin puolin, asetetaan keskeisesti vivuston siteisiin nähden. Ensin asennetaan kennon puoleinen ja tämän jälkeen voidaan asentaa suoja paikoilleen ja kiinnittää ulompi side.

HUOM! Stand Alone malleissa raja-anturi on asennettava ennen eristystä.

HUOM! Mahdollinen kuivauksen käynnistämistä ohjaava väliraja-anturi asennetaan alimpaan optivolilla varustettuun kennoon oheisen kuvan mitoitusta noudattaen.



Optivol sähköasennus

Laite kytketään ohjausjärjestelmän tai erillisen ohjauskeskuksen mukana toimitettavien dokumenttien mukaisesti.

HUOLTO

Vuosihuolto

- Puhdista sähkömoottorin jäähdytysrivat ja puhallinpyörä.
- Tarkistetaan osien ruuvien ja muttereiden kireys, ettei ole löystyneet, moottorin kiinnitys.
- Vaihdemoottori on kestovoideltu ja huoltovapaa

TAKUU

Optivolin takuu-aika on yksi (1) käyttökausi. Takuu koskee valmistus- ja ainevikoja. Sähkömoottorien osalta noudatetaan maahan/valmistajan takuu ehtoja. Takuu edellyttää, että Optivolin asennuksessa, käytössä ja huollossa on noudatettu valmistajan antamia ohjeita ja voimassa olevia määräyksiä. Kaikista takuuasioista on sovittava valmistajan kanssa ennen toimenpiteisiin ryhtymistä.

Tuotteen takuun voimassaolon edellytyksenä on Antti-Teollisuuden hyväksymien komponenttien ja ohjausjärjestelmän käyttäminen.





EY-Vaatimustenmukaisuusvakuutus

ANTTI-TEOLLISUUS OY
Koskentie 89
25340 KANUNKI
Puh.: (02) 7744700

vakuuttaa, että

OPTIVOL -HARJAKANAVAN SULKULAITE

täyttää seuraavien direktiivien vaatimukset:

- konedirektiivi 2006 / 42 / EY

Kuusjoki 05.12.2019

Kalle Isotalo
Toimitusjohtaja

